



LAS TUMBADORAS

EN PAISES ANGLOSAJONES SE LES LLAMA **CONGAS**
POR SER ÉSTA PALABRA DE MÁS FÁCIL PRONUNCIACIÓN.
PERO EN CUBA, SE LES NOMBRA **TUMBADORAS**.
SUELEN SER TRES, DE DISTINTOS TAMAÑOS Y AFINACIONES.
LAS MÁS COMUNES SON:

- EL QUINTO de 10 PULGADAS de DIÁMETRO.
- LA TUMBADORA, de 11 1/3 PULGADAS.
- LA CONGA, de 13 PULGADAS.

LAS TUMBADORAS o CONGAS

POSICIÓN DE LAS MANOS.



FIG 1



FIG 2

SIMBOLOGÍA O NOTACIÓN.

GOLPE - SONIDO NATURAL



Fig 3



Fig4



Fig 5



FIG 6



FIG7

Se produce con un movimiento recto y firme, de arriba hacia abajo, del conjunto MANO – BRAZO.

Al golpear, las manos y los dedos estarán rectos y el punto de contacto con el parche es hacia el borde, con las terceras falanges de los dedos, quedándose las manos apoyadas en el aro u orilla y los dedos ligeramente despegados del parche inmediatamente después de concluir el movimiento, para no tapar las vibraciones.

GOLPE - SONIDO TAPADO



FIG 8



FIG9



FIG 10

Se produce con un movimiento en que el conjunto MANO – BRAZO se comporta como un “matamoscas”. Los dedos, completamente relajados, deben buscar el punto de contacto o golpeo más bien hacia el centro del parche. En el movimiento, la base de la palma de la mano choca con el borde del parche y las yemas de los dedos caen en el centro libremente y presionando ligeramente. El movimiento es de arriba hacia abajo.

GOLPE - SONIDO TAPADO SECO



FIG11



FIG12

Se produce igual que el TAPADO, pero en este caso la mano izquierda (o contraria) estará tapando o cubriendo el parche con anterioridad.

GOLPE - SONIDO TAPADO ABIERTO

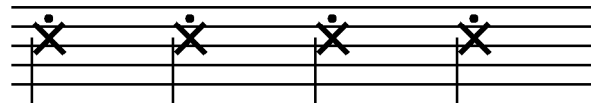


FIG13



FIG 14



FIG 15

Se produce igual que el tapado pero SIN PRESIONAR los dedos contra el parche para que no corten las vibraciones y produzcan el peculiar sonido. Este es un golpe que suena bastante abierto y produce un contraste de sonido muy bueno en los solos.

GOLPE - SONIDO de BAJO



FIG 16



FIG 17



FIG 18



FIG 19



FIG 20



Se produce con un movimiento o caída del conjunto MANO – BRAZO; la mano ligeramente ahuecada. Hacia el centro del parche en el lado o posición de la mano correspondiente.

GOLPE - SONIDO de DEDOS



FIG 21



FIG 22

FIG 24



A partir de un movimiento o caída de golpe SONIDO DE BAJO se toca con la parte anterior de la mano (dedos) en la zona cercana al borde exterior del parche. Generalmente está relacionado con un golpe anterior de BAJO.

GOLPE - SONIDO NATURAL TAPADO



FIG 27



FIG 28



FIG 29



Es un golpe que se utiliza como distinción tímbrica y no es muy común en los ritmos o patrones populares aunque sí en los “solos”. Se produce con la punta de las manos en el borde del parche, casi en la misma posición que en el golpe natural pero presionando el parche para que suene seco.

GOLPE - SONIDO FANTASMA



Es un sonido que es difícil explicar en una foto. Es de muy baja intensidad y no es necesario que se oiga. Es interno del músico y existe como complemento rítmico para rellenar silencios dentro del contexto de cualquier patrón rítmico.

Se produce casi solo con la yema de los dedos.

RESUMEN.

Todos estos sonidos o símbolos explicados deberán practicarse de manera que se distingan bien uno de otros. Del éxito en este empeño depende que suenen bien los distintos ritmos que se producen a partir de esa única fuente de sonidos que es el parche. Tenga en cuenta que el sonido es muy difícil de explicar porque como he señalado, va en cada músico.

Tomado del libro “La Percusión Cubana, sus instrumentos y sus ritmos”

Copyright: Marcos Valcárcel Gregorio
percuseando.wordpress.com